



Comune di Pineto



Centro Ricerche
Agronomiche e ambientali



Ente di Formazione
Professionale



Tomicus
Control
Network

Programma di monitoraggio del *Tomicus* nel territorio comunale di Pineto

- Report illustrativo -



L'obiettivo del presente report è quello di informare la cittadinanza sull'emergenza fitosanitaria legata alla diffusione del parassita *Tomicus destruens* (Blastofago dei Pini) all'interno del territorio comunale di Pineto

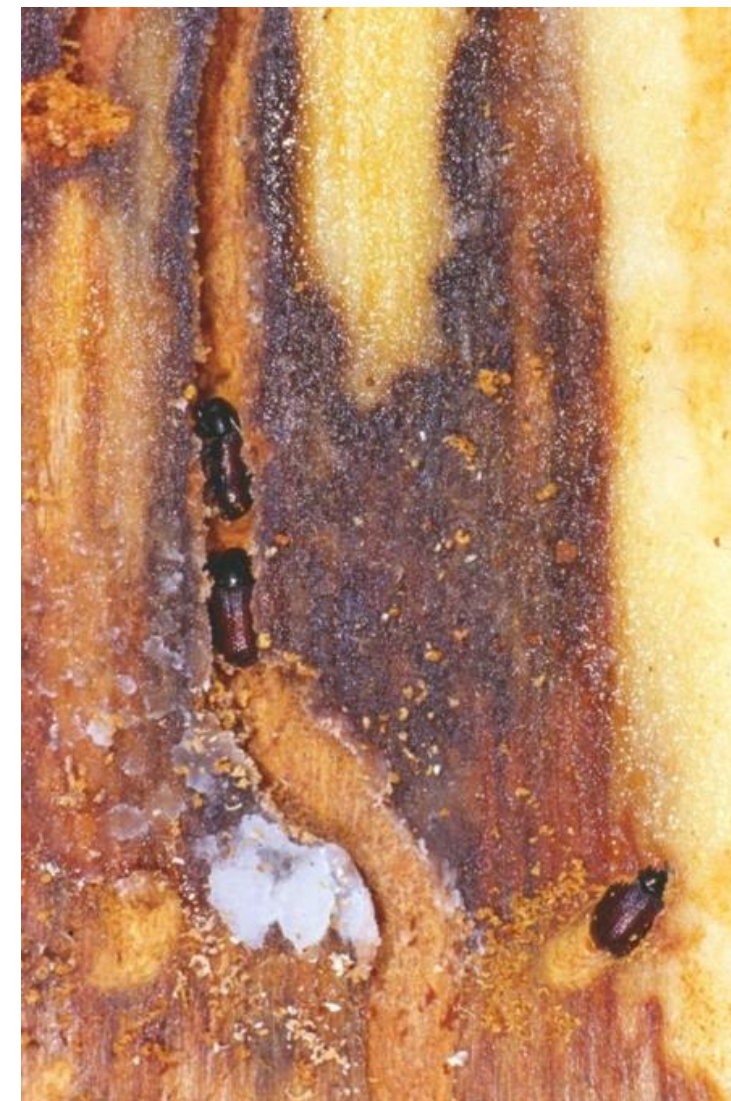
Tomicus destruens – Blastofago distruttore dei Pini

È un insetto xilofago corticicolo degli alberi di Pino che arreca gravi lesioni ai tessuti del tronco e alla chioma. Gli esemplari adulti depongono le uova sotto la corteccia e le larve si nutrono dei tessuti legnosi determinando il completo e irreversibile disseccamento dell'albero





- Gli insetti appartenenti al genere *Tomicus*, noti come Blastofagi distruttori dei pini, sono degli scolitidi di primaria importanza forestale, in quanto temibili agenti di danno alle pinete di tutta Europa.
- Negli ultimi anni infatti si sta assistendo a numerose infestazioni di *Tomicus destruens* in molte località costiere del Mediterraneo, comprese le pinete delle località turistiche dell'Adriatico.
- L'insetto attacca sia il pino domestico che il pino d'Aleppo ed è responsabile del deperimento progressivo delle piante attaccate, a causa dell'attività trofica (nutrizione) che determina dei danni ai germogli apicali dei rami e al tessuto vitale del fusto (cambio).





Panoramica dei principali sintomi di attacco

Sintomo	Localizzazione	Periodo	Stadio di evoluzione
Disseccamento germogli	Chioma	Inizio primavera	Iniziale
Fori di ovideposizione	Fusto e branche	Primavera	Intermedio
Gallerie di nutrizione	Sotto corteccia	Primavera	Avanzato
Perdita di vitalità e disseccamento	Intera pianta	da aprile a gennaio	Avanzato



Disseccamento dei germogli



Branches perforated by *T. destruens* and thrown down by the wind



Fori di ovideposizione



Adulto di *Tomicus dustruens* in attività su *Pinus pinea*, presso Parco Filiani di Pineto.



Particolare degli anelli di resina in corrispondenza dei fori di ingresso dell'insetto.

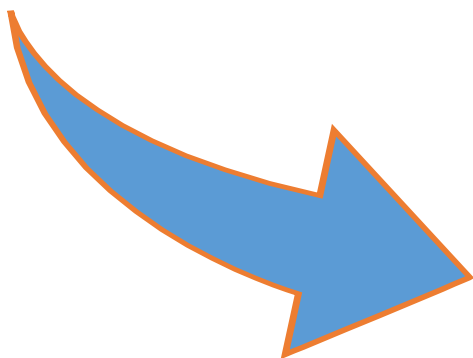


Perdita di vitalità e disseccamento totale





Considerata l'importanza che riveste la componente arborea nel paesaggio litoraneo, con specifico riferimento a quella appartenente al genere Pinus, si ritiene strategica una pianificazione delle attività di monitoraggio e controllo del parassita per limitarne la diffusione a tutela dell'intero patrimonio arboreo costiero.



È fondamentale quindi avviare un **programma di monitoraggio continuo e condiviso con le autorità competenti**, al fine di garantire una copertura globale ed efficace su tutto il territorio costiero, **così da contenere e limitare il più possibile la diffusione del parassita.**

Rete di monitoraggio del Tomicus



Tomicus
Control
Network

TEAM OSSERVATORI



SITO DI RACCOLTA DATI



*Centro Ricerche
Agronomiche e
ambientali*

*Comune
di Pineto*



REFERENTE DI ZONA



AUTORITA' FITOSANITARIE



REGIONE
ABRUZZO