

NUOVO OSPEDALE MAZZINI - TERAMO



Google Earth



PROGETTO PER IL POTENZIAMENTO DEL P.O. MAZZINI DI TERAMO

STATO ATTUALE

LEGENDA

- LOTTO 1
- LOTTO 2
- LOTTO 3 EX SANATORIO
- EDIFICIO PARCHEGGI
- AREA CARICO SCARICO LOGISTICA
- PERCORSO D'URGENZA
- PERCORSI INTERRATI



Lotto I: ospita la gran parte dei reparti di degenza, nonché il sistema di emergenza con il pronto soccorso, il blocco operatorio e la diagnostica per immagini. Sono inoltre presenti servizi aperti al pubblico quali ambulatori, CUP e centro trasfusionale.

Lotto II: ospita aree ad alta complessità quali il blocco operatorio cardiocirurgico con rianimazione, UTIC, emodinamica e radioterapia

Il lotto III ospita servizi e reparti che non necessitano di prossimità con le altre funzioni sanitarie.

Le principali criticità del presidio ospedaliero sono:

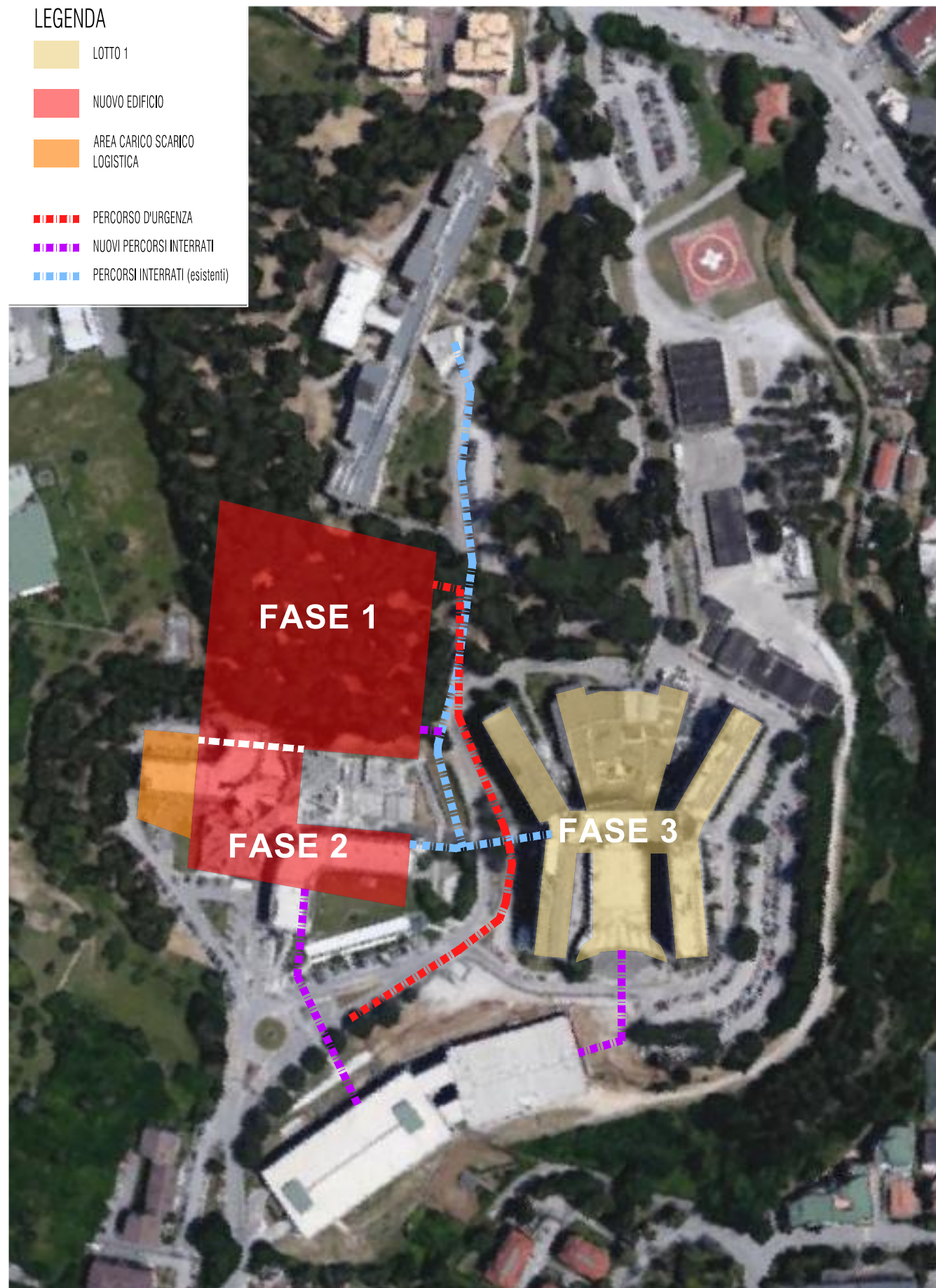
- la mancanza di spazi adeguati per il sistema di emergenza
- la vulnerabilità sismica del lotto II, che necessita di opere particolarmente invasive



PLANIMETRIA DI PROGETTO

LEGENDA

- LOTTO 1
- NUOVO EDIFICIO
- AREA CARICO SCARICO LOGISTICA
- PERCORSO D'URGENZA
- NUOVI PERCORSI INTERRATI
- PERCORSI INTERRATI (esistenti)



La proposta progettuale consente di:

- potenziare il presidio per realizzare un moderno DEA di II° livello con ampi spazi dedicati all'emergenza
 - valorizzare il patrimonio immobiliare esistente della ASL
 - risparmiare risorse economiche e consentire un maggiore risparmio di suolo rispetto alla realizzazione di un nuovo complesso ospedaliero
- Il potenziamento restituirà un presidio pienamente funzionale ed adeguato a tutte le normative sanitarie, sismiche, energetiche e di prevenzione incendi.

L'intervento sarà attuato per fasi in modo da garantire la continuità del servizio.

FASE 1: realizzazione di un nuovo edificio per l'emergenza, che accoglierà tutte le funzioni attualmente presenti nel lotto 2, nonché i reparti e servizi legati all'emergenza attualmente attivi nel lotto 1.

FASE 2: abbattimento del lotto 2 e realizzazione sullo stesso sito dell'"ospedale di giorno" con servizi di tipo ambulatoriale ed amministrative. Tale edificio rappresenterà la nuova "porta di ingresso" alla cittadella della salute

FASE 3: l'attivazione del nuovo edificio consentirà di liberare spazi nel lotto 1 consentendo di adeguare progressivamente tutte le ali dell'edificio. L'adeguamento strutturale, la ristrutturazione dei reparti, l'efficientamento energetico, il restyling delle facciate, la realizzazione di nuove scale di emergenza ed i nuovi collegamenti con percorsi interrati al parcheggio multipiano consegneranno alla popolazione un edificio radicalmente trasformato, con un'immagine moderna ed efficiente in linea con i più recenti esempi di ospedali territoriali.

SCHEMA DISTRIBUTIVO

EDIFICIO PER L'EMERGENZA

Ortopedia, otorino, oculistica, neurochirurgia, direzione sanitaria, uffici, fisica sanitaria

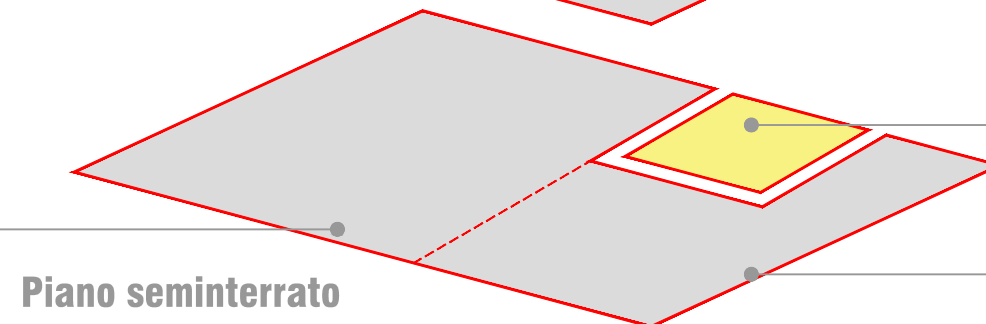
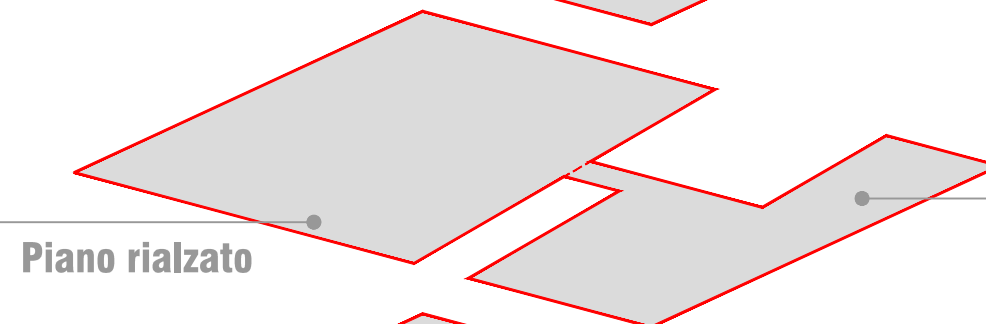
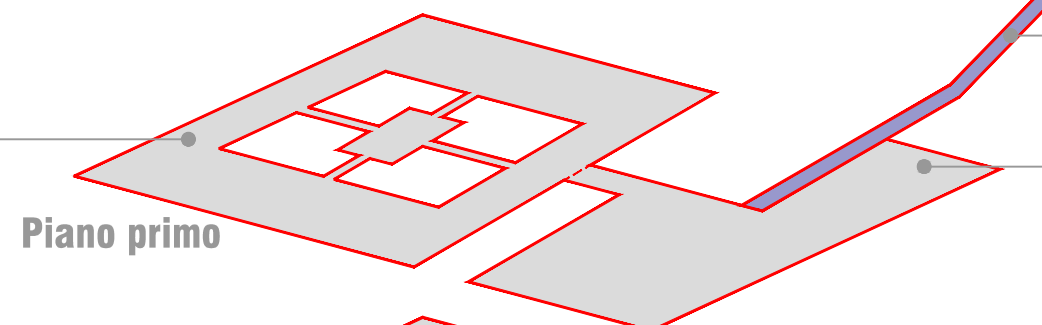
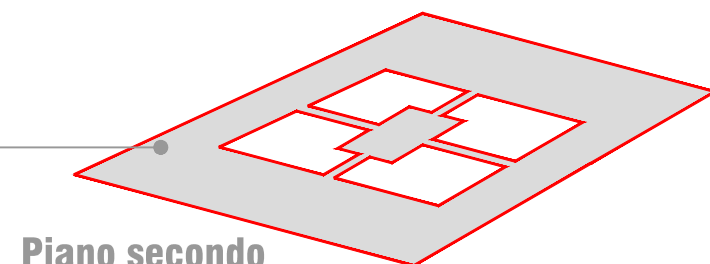
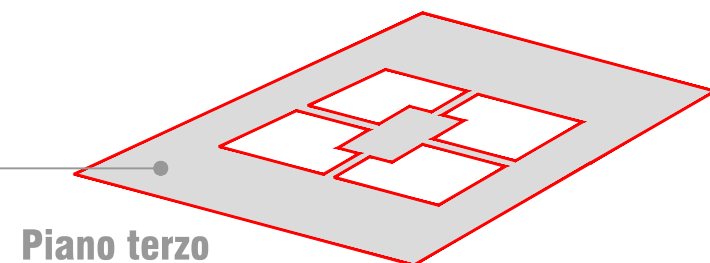
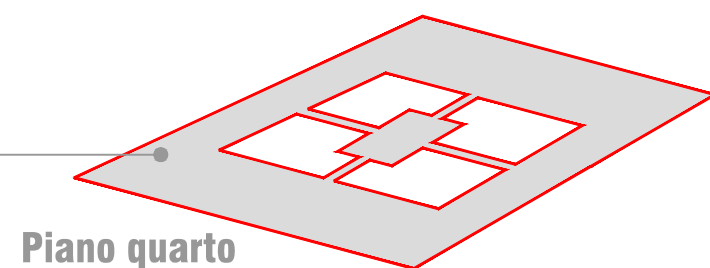
Chirurgia generale, chirurgia toracica, chirurgia vascolare, urologia, day surgery, week surgery, sale operatorie piccoli interventi

Cardiologia, UTIC, cardiocirurgia, radiologia interventistica

Blocco operatorio, terapia intensiva

DEA II° livello, laboratorio analisi, centro trasfusionale, area ambulatoriale e dialisi

Radiologia, Medicina nucleare, centrale di sterilizzazione, Depositi, CED, Centrali tecnologiche, Farmacia, Spogliatoi personale, Centrale posta pneumatica, Manutentori



L'edificio è organizzato per intensità di cura progressiva: la zona di arrivo accoglie i servizi territoriali e di accoglienza; la zona più interna è dedicata all'emergenza ed ai servizi ad alta intensità di cura. Tale concezione consente di superare l'articolazione per reparti differenziati secondo la disciplina specialistica e di strutturare l'ospedale in aree per le attività in elezione ed aree legate all'emergenza

"OSPEDALE DI GIORNO"

collegamento al lotto 1

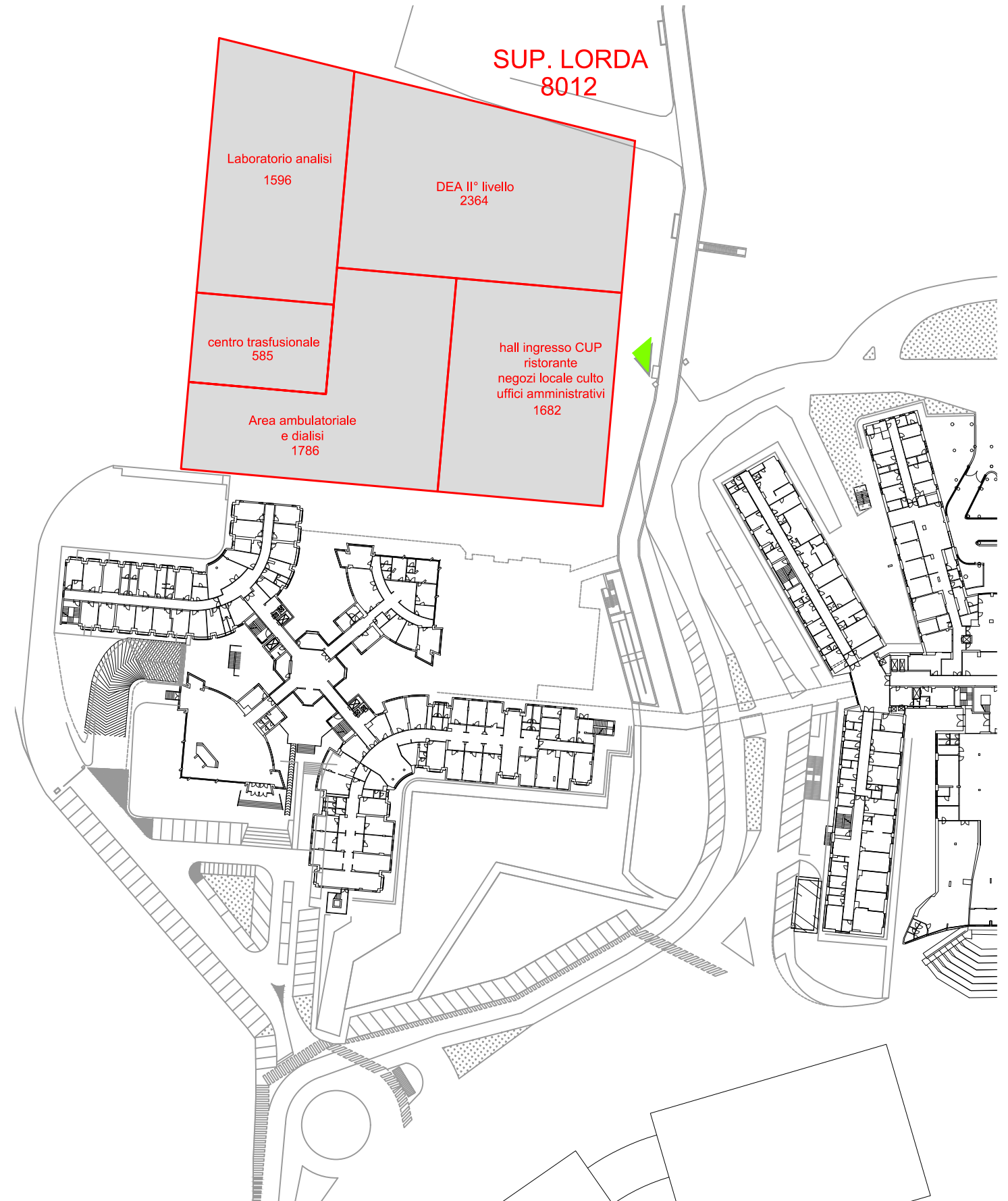
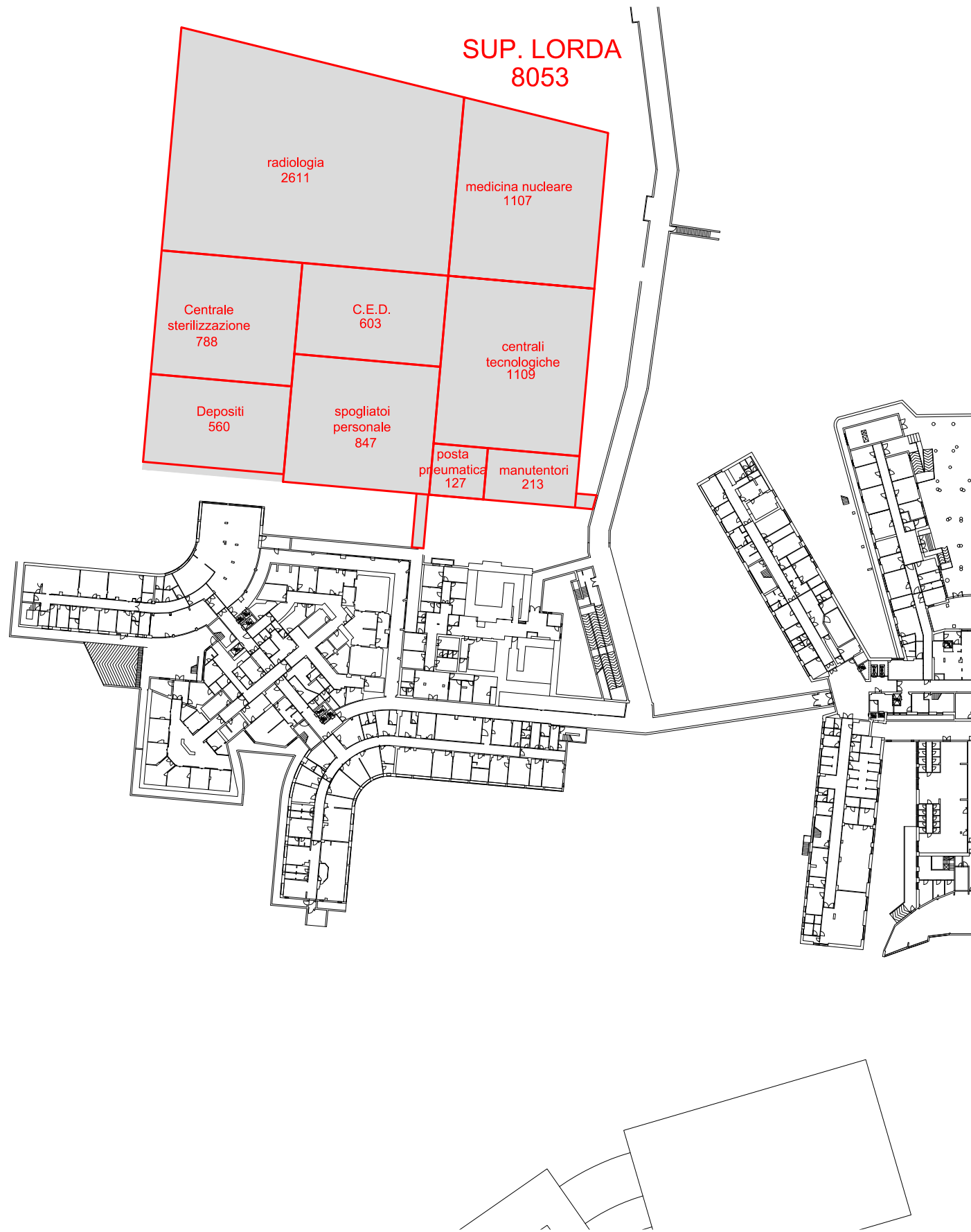
formazione e didattica, biblioteca, uffici amministrativi, ufficio tecnico

Hall ingresso, area ambulatoriale, CUP, negozi, ristorante, baby parking

Radioterapia (esistente)

Sala conferenze, farmacia, spogliatoi, locali tecnici

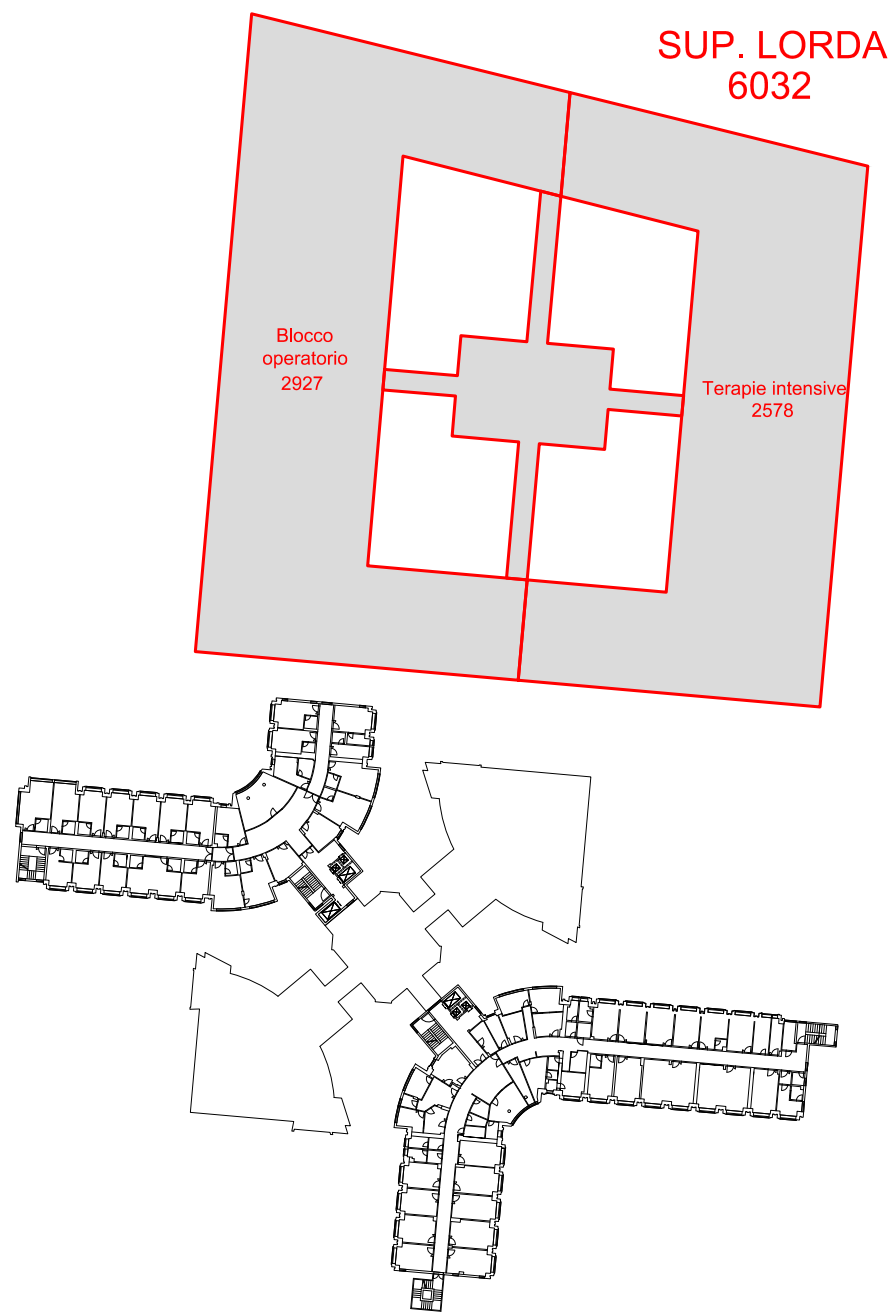
SCHEMA DISTRIBUTIVO FASE 1



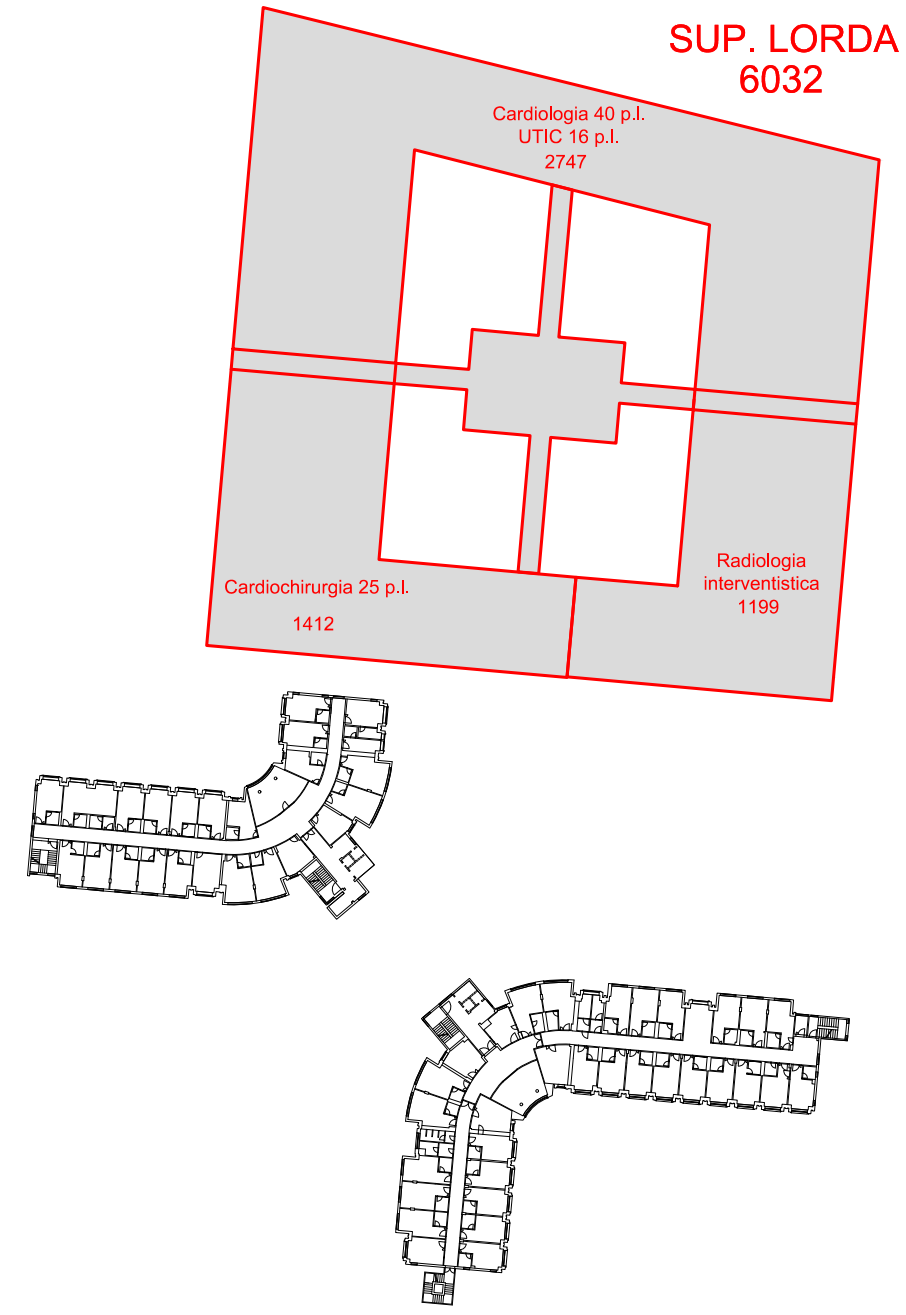
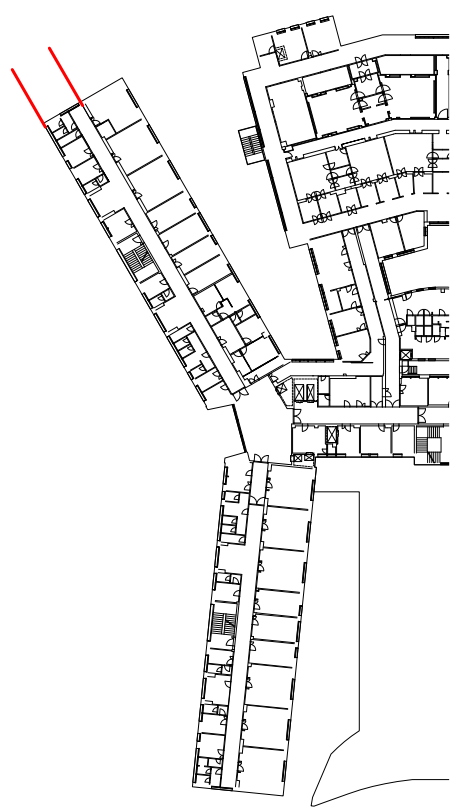
Piano seminterrato

Piano rialzato

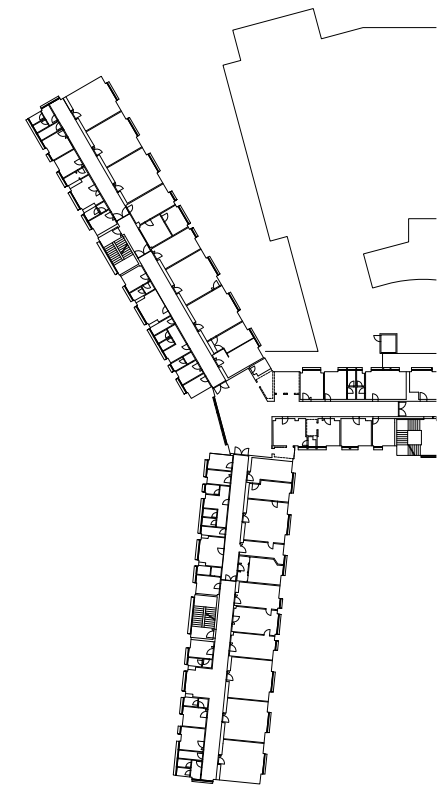
SCHEMA DISTRIBUTIVO FASE 1



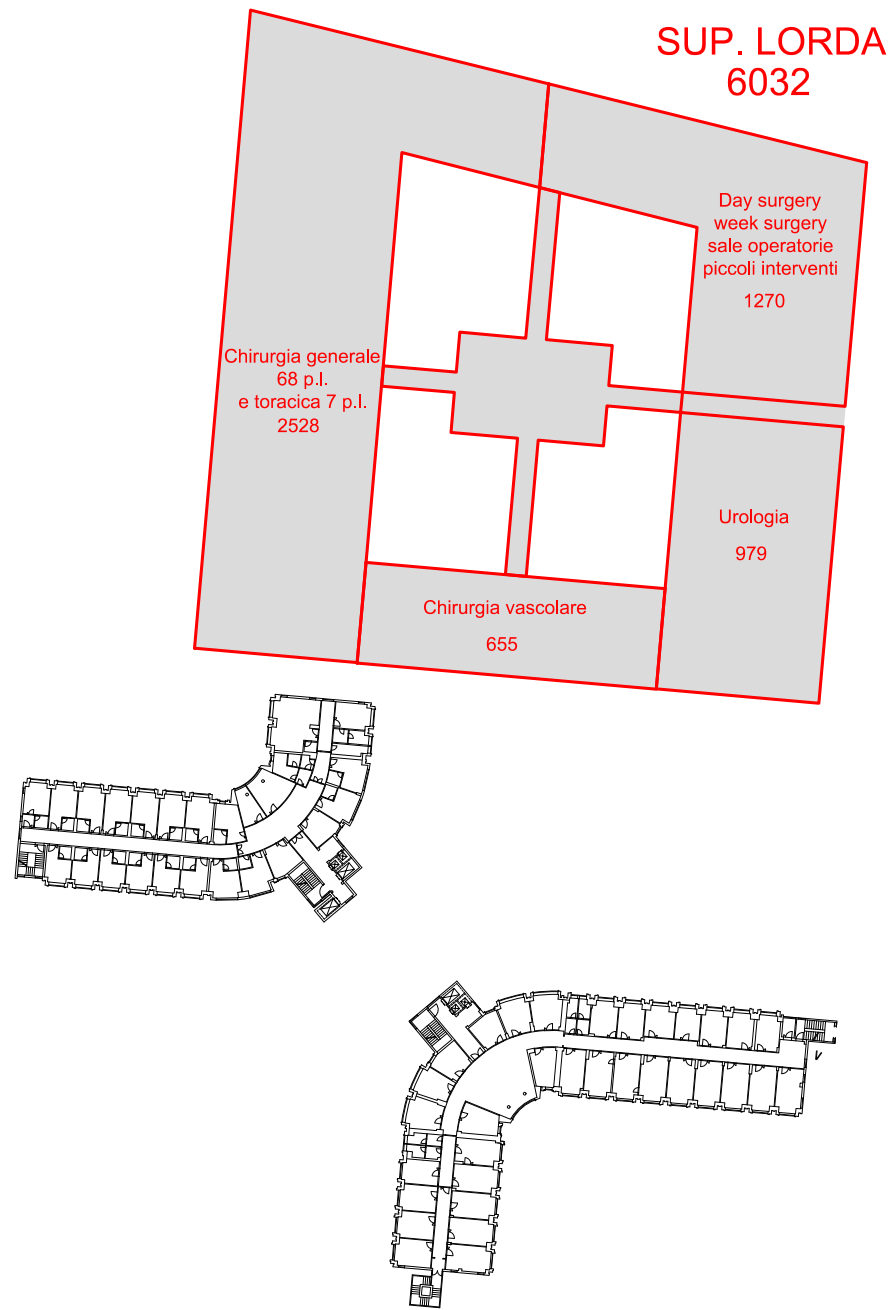
Piano primo



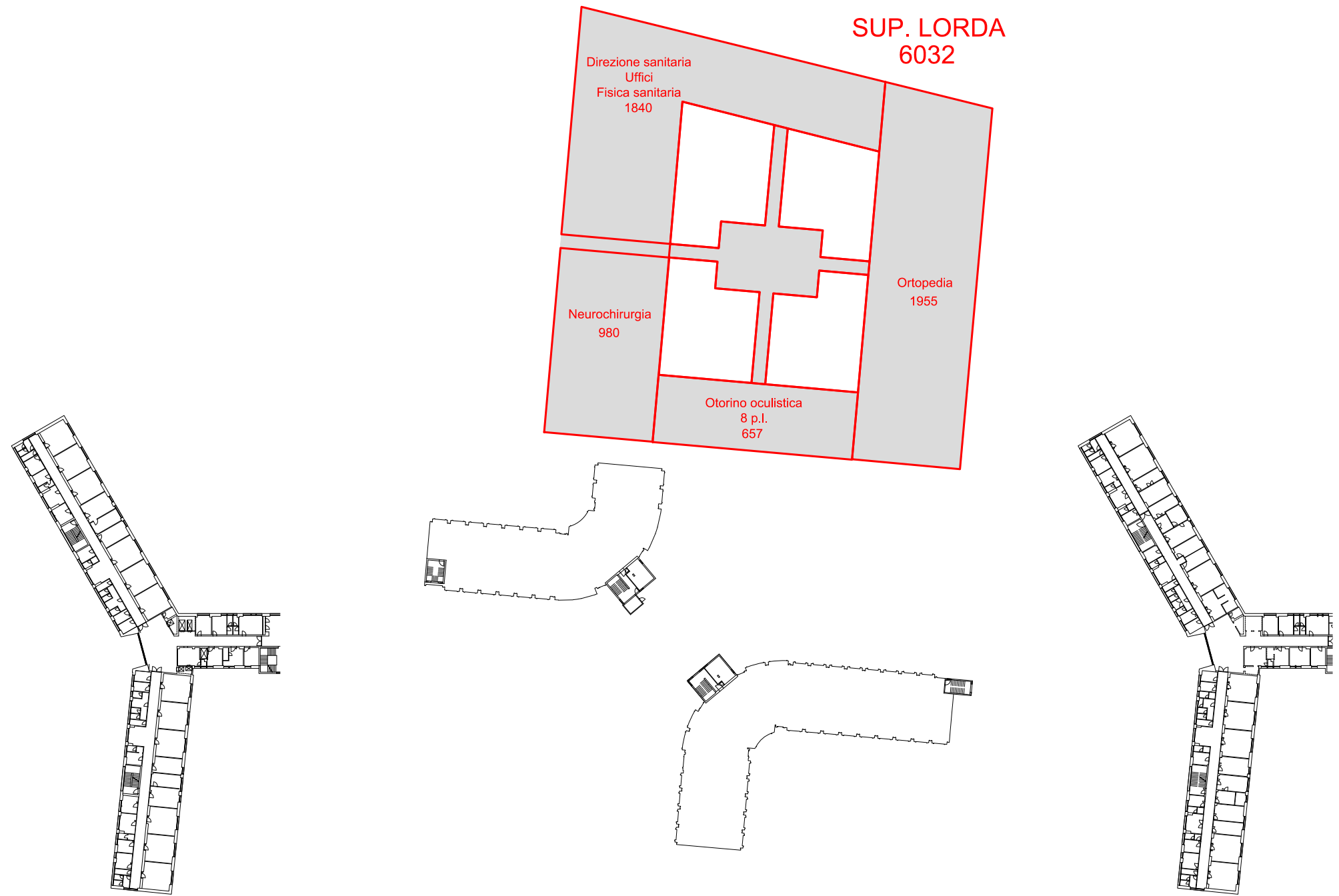
Piano secondo



SCHEMA DISTRIBUTIVO FASE 1

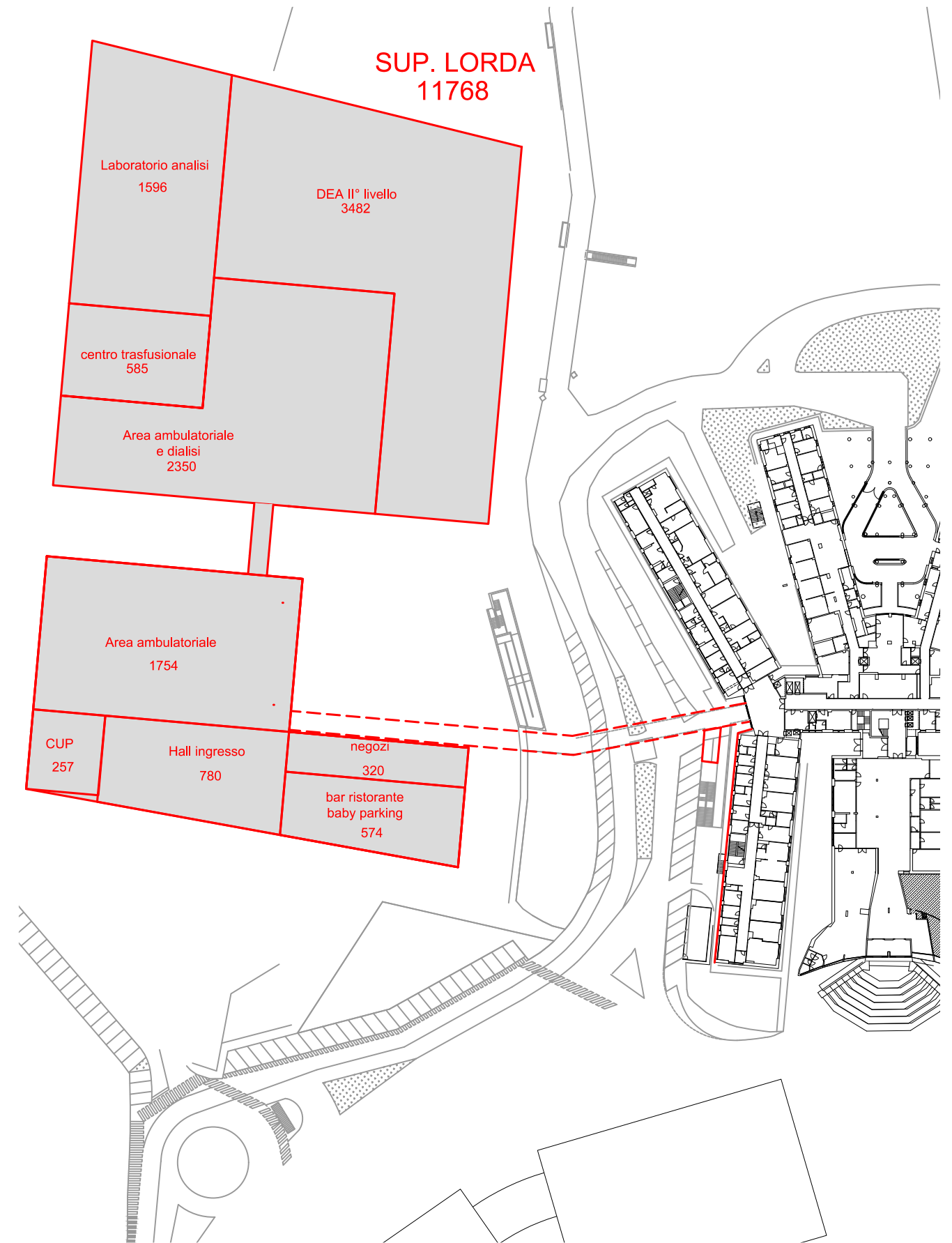
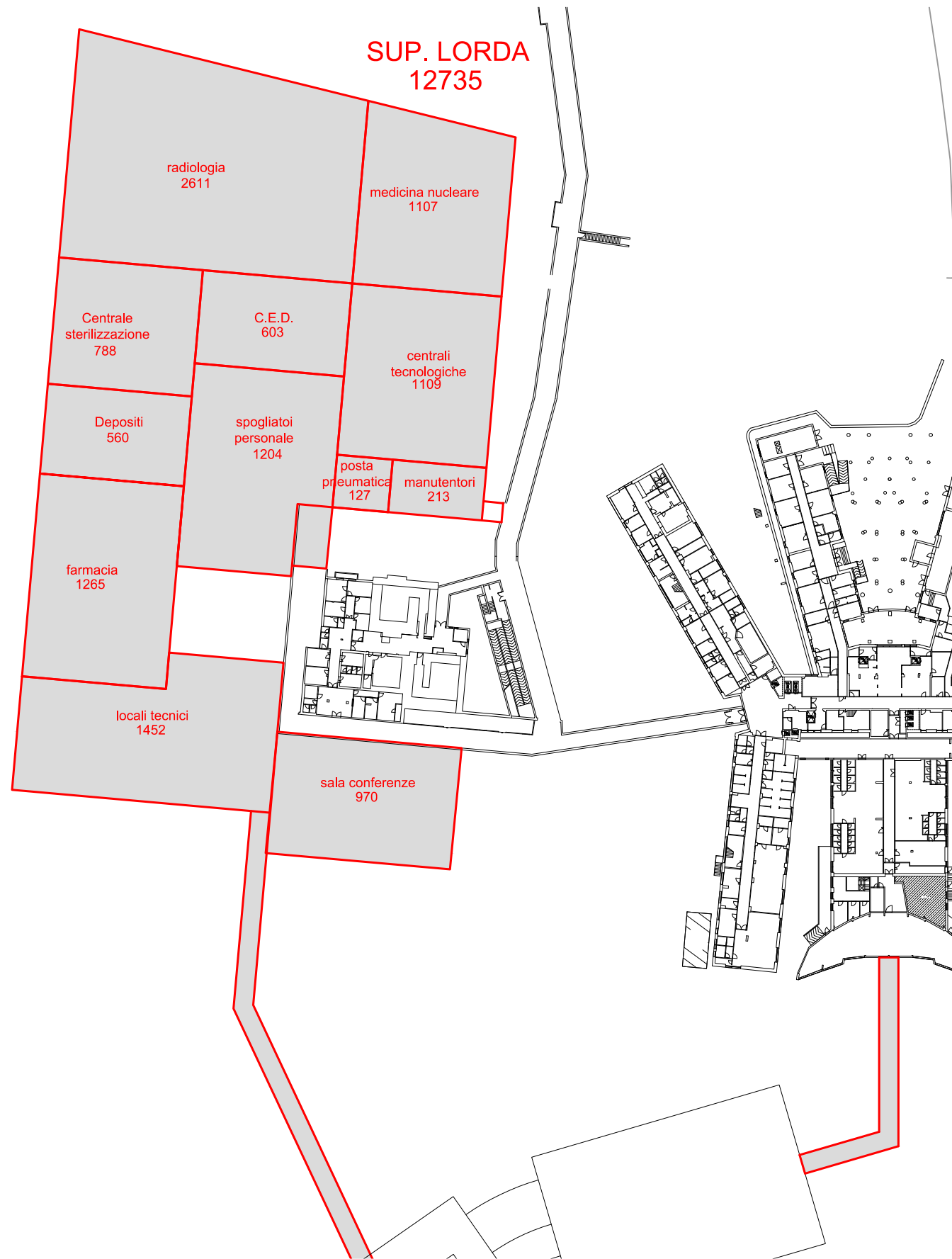


Piano terzo



Piano quarto

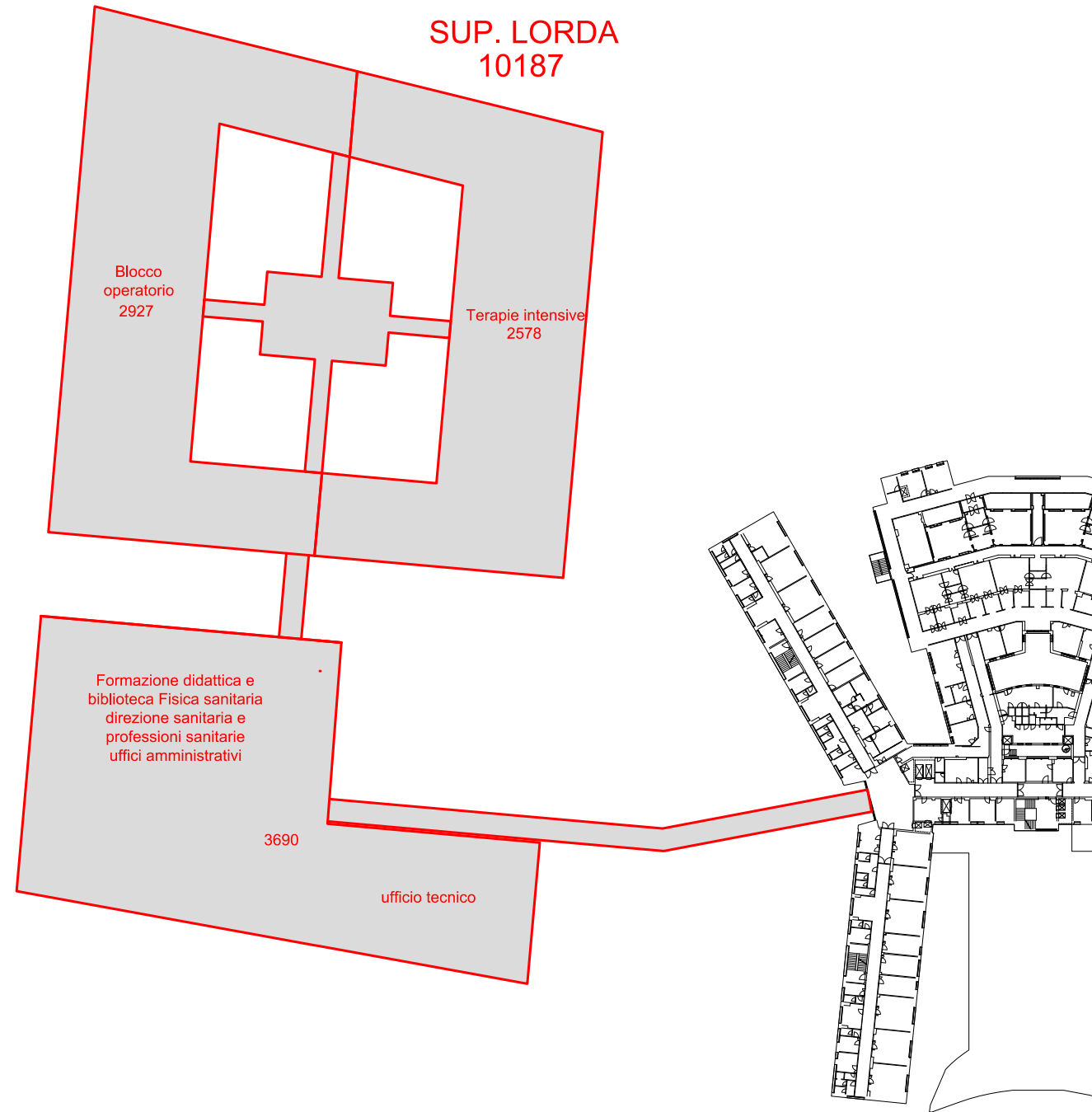
SCHEMA DISTRIBUTIVO FASE 2



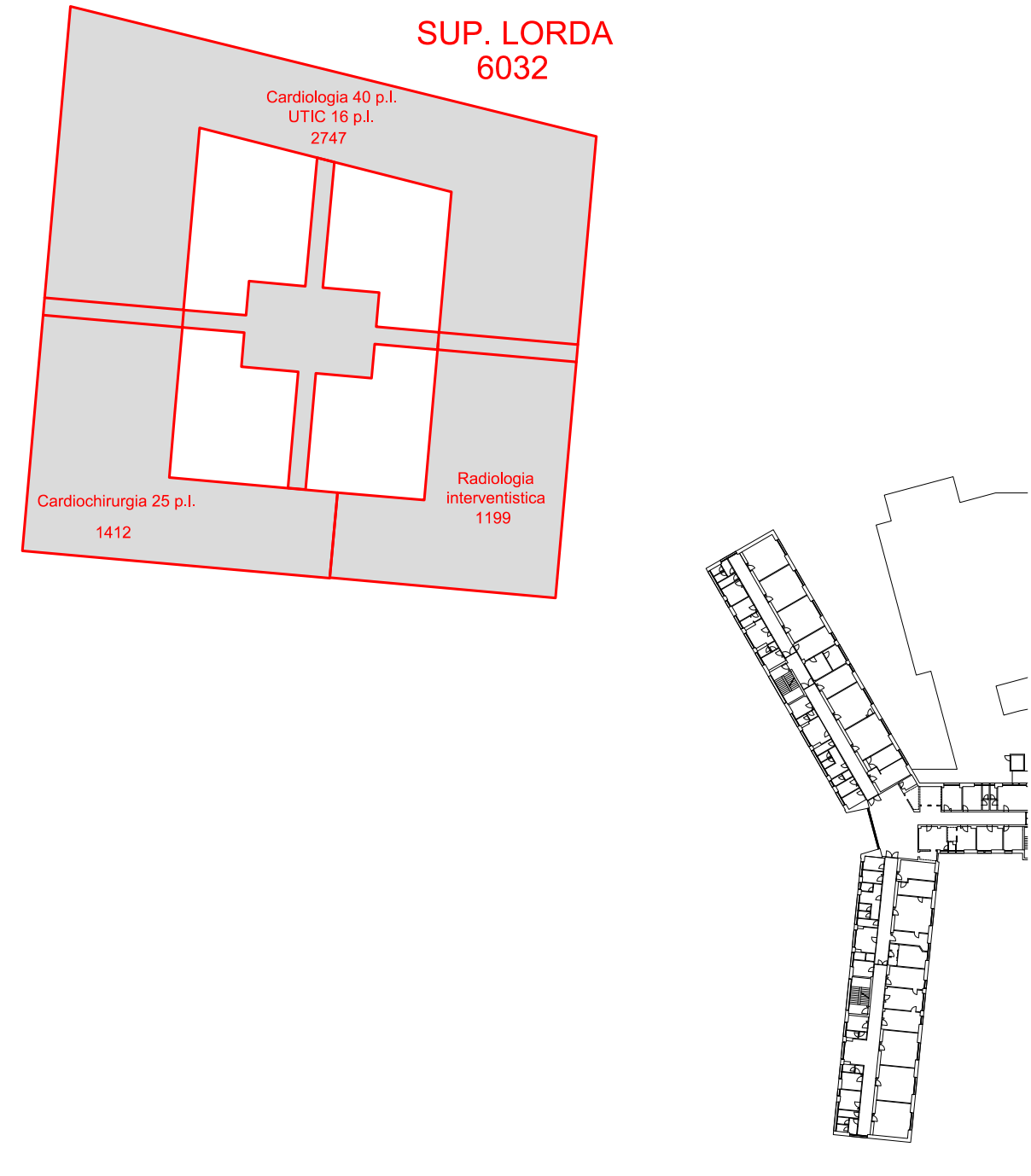
Piano seminterrato

Piano rialzato

SCHEMA DISTRIBUTIVO FASE 2

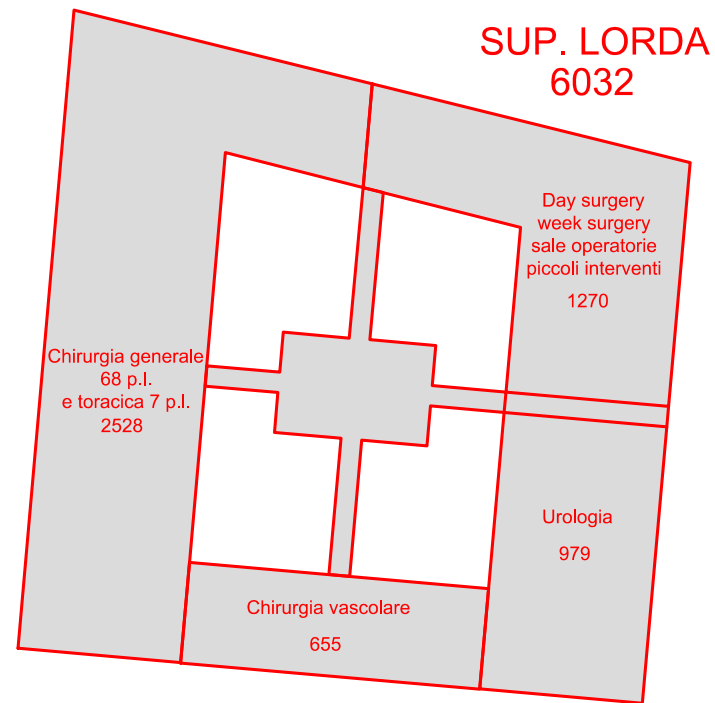


Piano primo

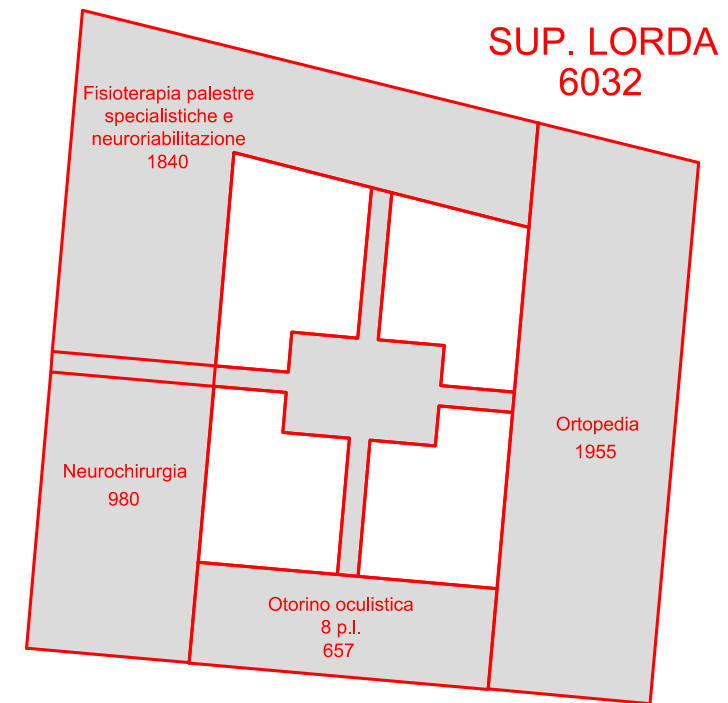
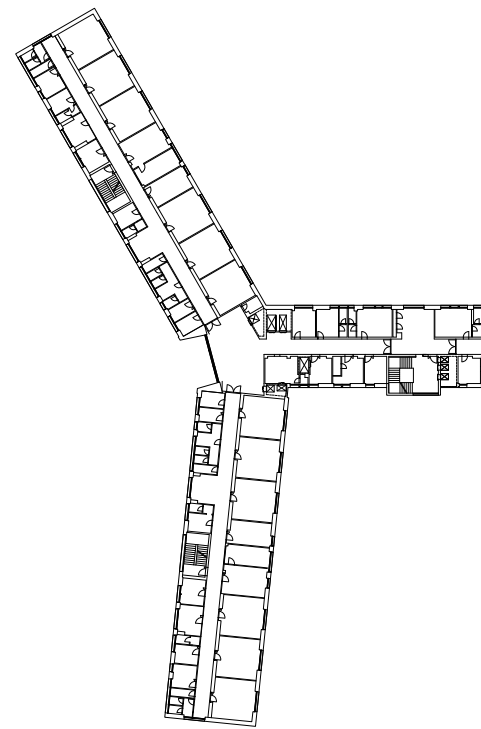


Piano secondo

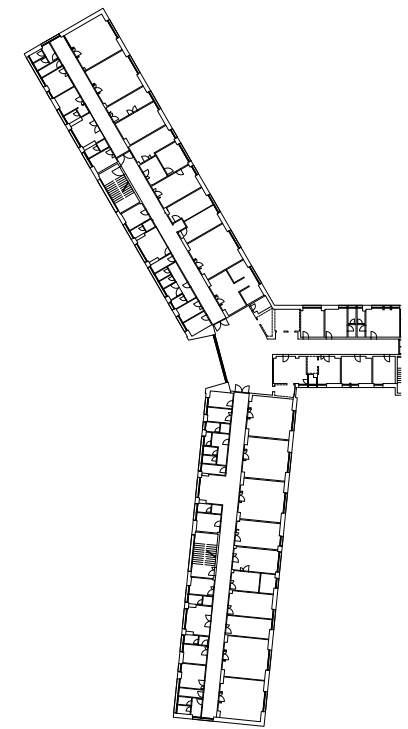
SCHEMA DISTRIBUTIVO FASE 2



Piano terzo



Piano quarto



1. Vista generale Lotto 1 e Lotto 2



Google Earth

2. Vista generale Lotto 1 e Lotto 2



Google Earth

3. Vista generale Lotto 1 e Lotto 2

